

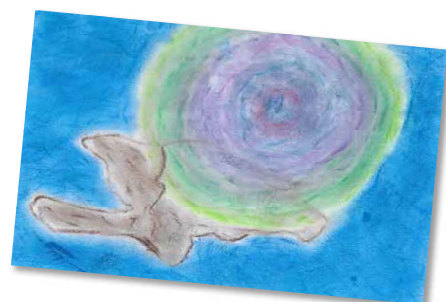
Une rentrée des classes tempétueuse !

Cette rentrée des classes aura été marquée par les intempéries. Tout d'abord Irma, classé catégorie 5, sur une échelle qui en compte 5, cet ouragan dévastateur a atteint le jeudi 7 septembre, la côte nord de République Dominicaine, où se situe le Centre, soit trois jours seulement après la rentrée des classes. Sur ordre des autorités locales, le Centre ainsi que toutes les écoles de la région, ont fermé leurs portes du mercredi 6 au lundi 11 septembre inclus.

Fort heureusement, malgré sa violence, l'ouragan a épargné le Centre scolaire et la majorité des habitations de la région. On déplore cependant d'importants dégâts sur certaines «casitas» dominicaines parmi les plus sommaires. Ce sont, la plupart du temps, les populations les plus démunies qui sont touchées. Certains de nos enfants ou de leurs proches ont ainsi subi des dégâts dans leurs habitations.

Malgré sa violence, l'ouragan a épargné le Centre scolaire et la majorité des habitations de la région.

La nature a également beaucoup souffert, arbres déracinés, cocotiers décapités, bananiers balayés. Cependant, lorsque l'on constate le désastre des îles Saint-Martin et Saint-Barthélémy, nous pouvons dire que, comparativement, nous avons été particulièrement épargnés.



Dessins des classe de 7^e



Les cours n'avaient repris que depuis une dizaine de jours, lorsque l'ouragan Maria a contraint une seconde fois la fermeture du Centre durant 3 journées. Pour pallier ces fermetures, des cours de rattrapage ont été mis en place par la direction dès la dernière semaine de septembre et pour tous les élèves. L'effectif du Centre est cette année sensiblement le même que celui de l'année dernière, avec une nouvelle classe de 26 élèves de 1^{re} année, le départ des 12 jeunes qui ont réussi leur baccalauréat et les départs d'élèves liés généralement à des déménagements, portant à 262 le nombres d'élèves. ♀

Nos jeunes et la défense civile

Entre novembre 2016 et janvier 2017, le nord de l'île était placé en alerte rouge durant plusieurs semaines en raison d'intempéries exceptionnelles ayant entraîné d'importantes inondations. Des routes ont été coupées, des ponts détruits, des maisons emportées et de nombreuses habitations ont dû être évacuées.

Le Centre a été fermé durant 3 semaines mais n'a fort heureusement subi que des dégâts mineurs. Nos élèves de 4^e du cycle de baccalauréat ont participé au soutien des populations locales victimes des inondations en travaillant avec la défense civile.

Dossier
spécial en
page 10-11